

## راهنمای کاربری استارتر/شارژر/پاوربانک مدل RP-PB27

### فهرست:

۲	..... مشخصات:
۲	..... محتویات بسته بندی:
۳	..... بخشهای اصلی:
۳	..... کنترل شارژ باتری:
۴	..... روشن کردن شارژر/چراغ قوه:
۴	..... عملکرد به عنوان استارتر/شارژر خودرو:
۵	..... عملکرد به عنوان شارژر لوازم قابل حمل:
۶	..... شارژ پاوربانک/استارتر:
۷	..... پرسش‌های متداول:
۸	..... دلایل عدم شارژ استارتر/شارژر/پاوربانک:
۸	..... دلایل عدم شارژ باتری یا استارت خودرو:
۱۰	..... گارانتی:
۱۰	..... پشتیبانی:

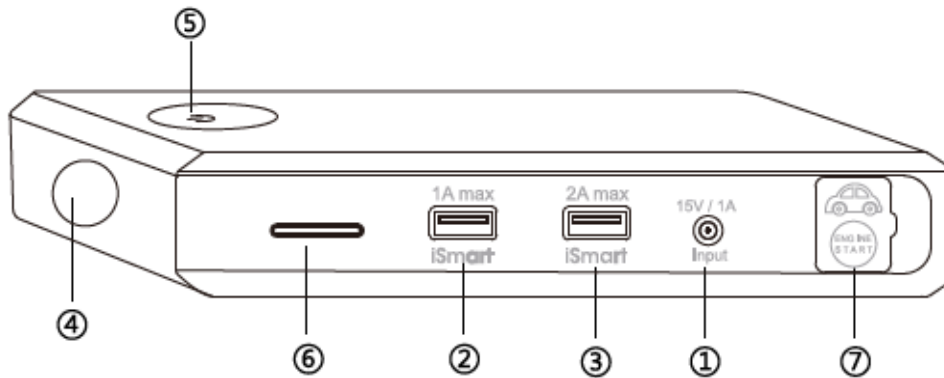
**مشخصات:**

مدل	RB-PB27
ورودی	۱۵ ولت ، ۱ آمپر
خروجی USB	۵ ولت پورت شماره یک : ۱ آمپر (iSmart) پورت شماره دو : ۲ آمپر (iSmart)
خروجی استارت خودرو	۱۲ ولت ، ۵۰۰ آمپر
ابعاد	طول ۱۷/۴ سانتی متر × عرض ۷/۸ سانتی متر × ضخامت ۳/۲ سانتی متر
وزن خالص	۴۱۰ گرم
ظرفیت	۱۲۰۰۰ میلی آمپر ساعت
انرژی ذخیره شده	۴۴/۴ وات ساعت
درجه حرارت کار	۰ ~ ۴۰ درجه سانتیگراد
درجه حرارت نگهداری	۲۰ ~ ۶۰ - درجه سانتیگراد
رنگهای موجود	مشکی

**محتویات بسته بندی:**

- یک عدد پاوربانک/استارتر خودرو ۱۲۰۰۰ میلی آمپر ساعت
- یک عدد کابل تبدیل USB به Micro USB
- کابل رابط فنلکی ماشین به ورودی DC شارژ
- آداپتور برق شهر به ورودی DC شارژر
- دو عدد کابل دارای کلمپ اتصال به باتری خودرو
- کیف مقاوم برای قرار دادن مجموعه در صندوق عقب خودرو
- یک عدد راهنمای کاربری

## بخشهای اصلی:



۱) پورت ورودی (۱۵ ولت، ۱ آمپر)

۲) پورت خروجی USB شماره یک

۳) پورت خروجی USB شماره دو

۴) چراغ قوه

۵) دکمه روشن/خاموش

۶) نشانگر شارژ باتری

۷) کانکتور پاوربانک/استارتر خودرو

## کنترل شارژ باتری:

برای روشن کردن نشانگر شارژ باتری ، دکمه روشن/خاموش را یک بار فشار دهید. نشانگرهای شارژ وضعیت شارژ باتری را به شرح زیر نشان می دهند.

نشانگر شارژ	۱ چراغ روشن	۲ چراغ روشن	۳ چراغ روشن	۴ چراغ روشن
وضعیت باتری	۱۰%	۵۰%	۷۵%	۱۰۰%

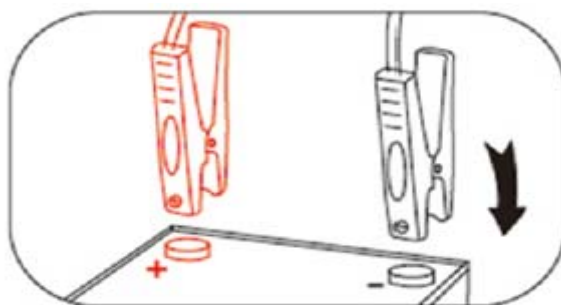
**روشن کردن شارژر/چراغ قوه:**

شارژر باتری		چراغ قوه	
دکمه روشن	دکمه خاموش	دکمه روشن	دکمه خاموش
پس از اتصال به وسیله مورد شارژ، دکمه روشن/خاموش را فشار دهید تا فرآیند شارژ آغاز گردد.	عملکرد شارژر باتری پس از شارژ کامل به طور خودکار قطع می گردد.	دکمه روشن/خاموش را فشار دهید و نگه دارید تا چراغ قوه روشن شود.	- برای وارد شدن به Flash Mode دکمه روشن/خاموش را یک بار فشار دهید. - برای وارد شدن به SOS Mode دکمه روشن/خاموش را برای بار دوم بار فشار دهید. - برای خاموش شدن دکمه روشن/خاموش را برای بار سوم فشار دهید.

**عملکرد به عنوان استارتر/شارژر خودرو:**

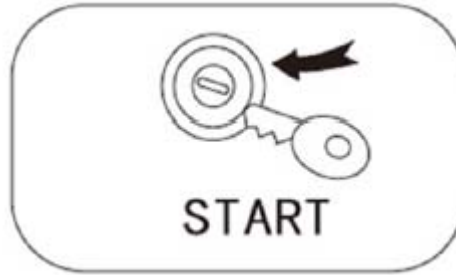
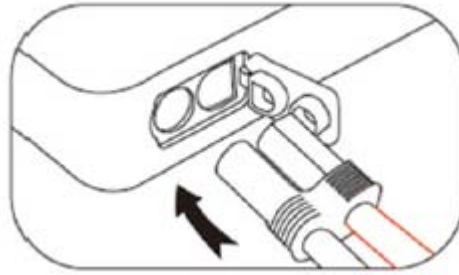
پیشنهاد می شود باتری خودرو زمانی شارژ شود که سطح شارژ پاوربانک/استارتر حداقل ۲۵٪ باشد.

(۱) کلمپ اتصال را به باتری خودرو متصل نمایید. طوری که کابل قرمز به قطب مثبت و کابل مشکی به قطب منفی وصل باشد.

**نکته بسیار مهم:**

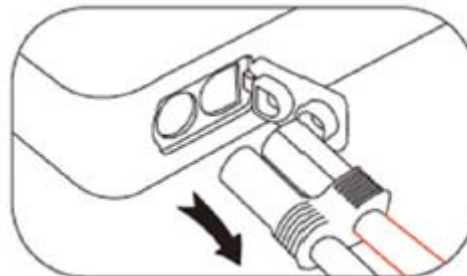
عدم رعایت اتصال درست کابلها طبق رنگ‌بندی فوق موجب سوختن ECU و سایر مدارات الکترونیکی خودرو شده و خسارت قابل ملاحظه‌ای به بار خواهد آورد. بنابراین لطفاً پیش از اتصال پاوربانک به باتری خودرو از اتصال صحیح کابلها اطمینان حاصل فرمایید.

۲) کابل دارای کلمپ اتصال به باتری خودرو را به کانکتور مربوطه متصل نمایید.



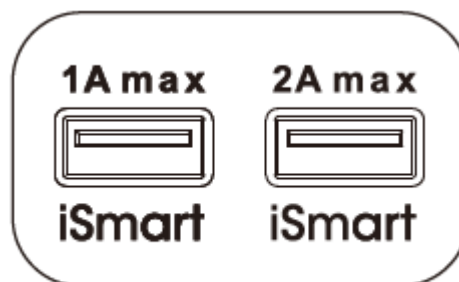
۳) خودرو را استارت بزنید.

۴) زمانی که موتور ماشین روشن شد، کابل اتصال را از پاوربانک/استارتر جدا نموده و سپس کابل اتصال را از باتری خودرو قطع نمایید.



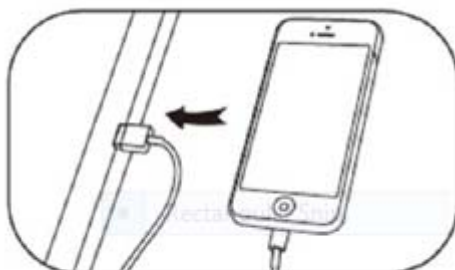
### عملکرد به عنوان شارژر لوازم قابل حمل:

دو پورت خروجی USB قادر به شارژ وسایل الکترونیکی شارژشونده از پورت USB مانند گوشی و تبلت می‌باشند.

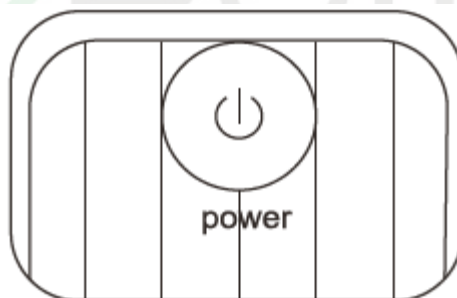


(۱) انتهای کابل USB را به یکی از پورت های خروجی USB پاوربانک/استارتر اتصال دهید.

(۲) سر دیگر کابل USB را به وسیله مورد نظر اتصال دهید.

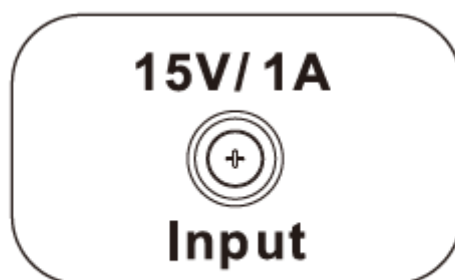


(۳) یک بار دکمه روشن/خاموش را فشار دهید تا فرآیند شارژ آغاز گردد.



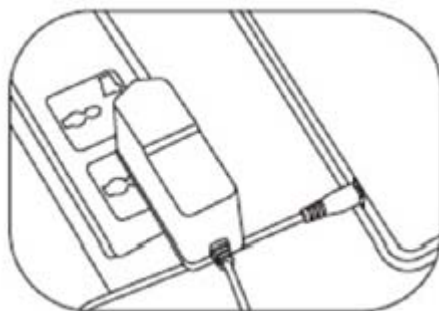
### شارژ پاوربانک/استارتر:

قبل از اولین استفاده، پاوربانک را حداقل ۳ ساعت شارژ نمایید. برای شارژهای بعدی زمانی پاوربانک/استارتر را شارژ کنید که میزان شارژ کمتر از ۲۵% باشد.



(۱) آداپتور را به پورت ورودی پاوربانک/استارتر اتصال دهید.

۲) آدایتور را به پریز دیوار اتصال دهید.



۳) فرآیند شارژ به طور خودکار آغاز می گردد.

### پرسش‌های متداول:

**پرسش:** چرا پاوربانک/استارتر شارژ نمی گردد؟

**پاسخ:** مطمئن شوید که کابل اتصال با دستگاه سازگاری دارد و اتصال کابل به درستی برقرار شده باشد.

**پرسش:** چگونه می توان جریان و ولتاژ شارژ وسایل را مشخص کرد؟

**پاسخ:** جریان و ولتاژ شارژ هر وسیله الکترونیکی در راهنمای استفاده آن قید شده است. در صورت عدم وجود، با سازنده وسیله تماس بگیرید.

**پرسش:** آیا پاوربانک قادر است به طور همزمان هم شارژ شود و هم دستگاه‌های دیگر را نیز شارژ نماید؟

**پاسخ:** بله، باتری توانایی شارژ شدن و شارژ کردن همزمان را دارد. با این وجود استفاده مداوم از پاوربانک به این شکل ممکن است عمر باتری آن را کاهش دهد.

**پرسش:** iSmart چیست؟

**پاسخ:** iSmart تکنولوژی هوشمندی است که به طور خودکار مشخصات باتری وسیله الکترونیکی متصل را تشخیص داده و جریان خروجی پاوربانک را برای داشتن بیشترین سرعت شارژ تنظیم می نماید.

**پرسش:** چه زمانی پاوربانک را شارژ کنیم؟

**پاسخ:** زمانی که کمتر از ۲ نشانگر شارژ باتری روشن باقی مانده باشد.

**پرسش:** اگر کابل اتصال به باتری خودرو (دارای کلمپ) به طور اتفاقی اتصال کوتاه گردد، چه اتفاقی می افتد؟

**پاسخ:** کابل دارای کلمپ حاوی یک فیوز است که در زمان وقوع اتصال کوتاه، فیوز سوخته و مدار را قطع و فرآیند شارژ را متوقف می کند. در صورت بروز این مورد، با بخش پشتیبانی شرکت تماس بگیرید.

**پرسش:** آیا با استفاده از پاوربانک/استارتر می توان تلفن همراه یا تبلت را شارژ نمود؟

**پاسخ:** بله، پاوربانک/استارتر قابلیت شارژ اکثر تبلت ها و تلفن های هوشمند را از طریق ۲ پورت خروجی USB خود دارد.

**پرسش:** آیا می توان از پاوربانک/استارتر برای شارژ باتری معیوب خودرو استفاده نمود؟

**پاسخ:** خیر، پاوربانک/استارتر برای شارژ باتری های خالی و یا باتری هایی که قدرت کافی برای استارت خودرو را ندارند طراحی شده است. باتری هایی که در اثر عدم استفاده به مدت طولانی آسیب دائمی دیده باشند، توسط این دستگاه قابل شارژ نمی باشند.

**پرسش:** چگونه می توان فهمید که باتری خودرو کاملاً خالی شده است؟

**پاسخ:** به طور کلی اگر خاموش کردن چراغ ها یا سیستم پخش خودرو فراموش شود، این محصول قابلیت استفاده دارد. اما در صورت عدم استفاده بیش از ۲ سال، باتری خودرو به هیچ وجه قابلیت شارژ نداشته و از پاوربانک/استارتر برای شارژ باتری نمی توان استفاده نمود.

### دلایل عدم شارژ استارتر/شارژر/پاوربانک:

اگر پس از اتصال منبع تغذیه به استارتر/شارژر/پاوربانک فرآیند شارژ آغاز نگردد، موارد زیر را چک فرمایید:

- از اتصال صحیح کابل شارژ و همچنین آداپتور تغذیه از برق شهر اطمینان حاصل فرمایید.
- یک بار دکمه روشن/خاموش را فشار دهید تا فرآیند شارژ به صورت دستی راه اندازی گردد.

### دلایل عدم شارژ باتری یا استارت خودرو:

- سالم بودن فیوز واقع در مسیر کابل را چک نمایید.
- از محکم بودن اتصال کلمپ ها به باتری خودرو اطمینان حاصل فرمایید.



- اتصال بخشی از کلمپ با سرباتری سبب افزایش مقاومت مسیر و عدم استارت به دلیل افت ولتاژ می گردد. مطمئن شوید که تمام سطح کلمپ با تمام سطح سرباتری در تمام است.
- پیش از اتصال کلمپ به سرباتری، محل اتصال را از روغن و سایر آلودگیها تمیز نمایید.

### نکات بسیار مهم:

- معیار کافی بودن شارژ برای استارت خودرو، روشن شدن حداقل ۳ چراغ هنگام اتصال منبع تغذیه ارائه شده به همراه استارتر (فندکی یا برق شهر) می باشد.
- بسته به شرایط (دمای محیط، درجه ویسکوزیته روغن، سیستم برق خودرو) ممکن است که با وجود روشن بودن ۲ یا ۱ چراغ پس از اتصال منبع تغذیه ارائه شده به همراه استارتر (فندکی یا برق شهر)، انرژی کافی برای استارت خودرو در استارتر موجود نباشد.
- تعداد چراغهای روشن پس از فشار دادن دکمه پاور معیار درستی جهت کافی بودن شارژ نمی باشد.
- پارک خودرو زیر آفتاب مستقیم موجب بالا رفتن بیش از حد دمای داخل خودرو می گردد و در چنین شرایطی، استارتر آسیب جدی خواهد دید. در صورت پارک خودرو زیر آفتاب، استارتر را از خودرو خارج نمایید.

### موارد ایمنی:

- همیشه از کابلهای ارائه شده استفاده نموده و از استفاده از کابلهای متفرقه خودداری فرمایید.
- از قرار دادن پاوربانک مقابل نور مستقیم خورشید یا درجه حرارت بالا مانند خودرو در بسته زیر آفتاب خودداری فرمایید.
- از ضربه زدن به پاوربانک یا باز کردن آن خودداری فرمایید.
- پاوربانک ضد آب نیست. لطفاً از آب، مایعات و رطوبت دور نگه داشته شود.
- از مواد خورنده دور نگه داشته شود.
- از دسترس کودکان دور نگه داشته شود.
- در مدت زمان شارژ، گرم شدن پاوربانک امری طبیعی است.
- حداقل هر ۶ ماه یک بار پاوربانک را به طور کامل شارژ نمایید.
- در صورت بروز هرگونه نشستی یا تغییر شکل ظاهری، از ادامه استفاده از دستگاه خودداری نموده و با بخش پشتیبانی تماس حاصل فرمایید.
- جهت اتصال کابل به باتری خودرو ابتدا کلمپ قرمز را به قطب مثبت و سپس کلمپ مشکی را به قطب منفی متصل نمایید و از اتصال دو کلمپ به صورت هم زمان به باتری خودرو خودداری فرمایید. برای جدا کردن کلمپها به ترتیب عکس ابتدا کلمپ مشکی و سپس کلمپ قرمز را جدا نمایید.

- زمانی که شارژ استارتر/شارژر/پاوربانک کمتر از ۵۰٪ است (۲ یا ۱ چراغ شارژ روشن)، از شارژ باتری خودرو یا استارت خودرو خودداری فرمایید.

### گارانتی:

این محصول دارای ۱۸ ماه گارانتی تعویض از تاریخ فاکتور می‌باشد.

شرایط ابطال گارانتی عبارتند از:

- ۱) پارک خودرو زیر آفتاب مستقیم که منجر به افزایش دمای بیش از حد فضای داخل خودرو و صندوق عقب و آسیب جدی به استارتر خواهد شد.
- ۲) هرگونه دستکاری شامل باز نمودن یا انجام اتصالات غیر مجاز
- ۳) هرگونه تغییر در شرایط ظاهری محصول مثل ضربه، ترک و غیره
- ۴) استفاده در شرایط غیر مجاز مانند عملکرد در ولتاژ یا جریان خارج از محدوده یا استفاده از کابلهایی غیر از کابلهای ارائه شده با محصول
- ۵) استفاده از محصول به روش یا منظوری غیر از موارد ذکر شده در این راهنما
- ۶) اتمام دوره گارانتی محصول
- ۷) خرید از فروشگاه‌هایی غیر از نمایندگی‌ها یا عاملیت‌های فروش مجاز
- ۸) آسیب‌های ناشی از استفاده نادرست، حرارت بالا، افتادن داخل آب، ریخته‌شدن آب یا مواد شیمیایی روی محصول
- ۹) عدم ارائه اصل فاکتور خرید معتبر دارای مهر نمایندگی یا عامل فروش

### یشتیانی:

هرگونه اشکال یا پرسش در مورد کاربری محصول را با ایمیل زیر مطرح فرمایید:

[info@ravpower.co](mailto:info@ravpower.co)